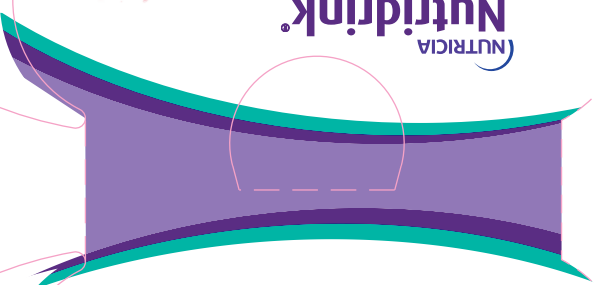


4 x 200 ml e = 800 ml o smaku truskawkowym



NUTRICIA  
**Nutridrink®**  
Skin Repair



NUTRICIA  
**Nutridrink®**  
Skin Repair



4 x 200 ml e = 800 ml o smaku truskawkowym

**Wartość odżywcza 100 ml:**

<b>Wartość energetyczna</b>	520 kJ / 124 kcal	Kwas foliowy	110 µg
<b>Tłuszcz (28 Etn%)</b>	3,5 g	Witamina B12	0,29 µg
<b>Białko</b>	1,4 g	Witamina C	12,5 mg
<b>Węglowodany (46 Etn%)</b>	0,5 g	<b>Składniki mineralne i pierwiastki śladowe</b>	
<b>Kwas mlekowy</b>	14,5 g	Sód	50 mg
<b>W tym:</b>		Siarka	150 mg
- Cukier	7,1 g	Chlorki	80 mg
- Laktoza	1,7 g	Wapń	225 mg
<b>Białko (28 Etn%)</b>	40,5 g	Fosfor	182 mg
<b>Białko (28 Etn%)</b>	8,8 g	Magnez	42 mg
<b>W tym:</b>		Zelazo	3,0 mg
- Czarna kawa	1,51 g	Cynk	4,5 mg
<b>Sól</b>	0,13 g	Miedź	0,58 mg
<b>Witamina A</b>	119 µg	Mangan	1,3 mg
<b>Witamina D</b>	1,3 µg	Wapń	0,19 mg
<b>Witamina E</b>	19 mg (α+β)	Selen	32 µg
<b>Witamina K</b>	10 µg	Chrom	13 µg
<b>Tiamina</b>	0,28 mg	Pod	25 µg
<b>Riboflawina</b>	0,63 mg	<b>Time</b>	
<b>Niacyna</b>	(3,4 mg N) 1,4 mg	Kamfenolowy	0,25 mg
<b>Witamina B6</b>	1,0 mg	Cholina	69 mg
	0,65 mg	Osmolalność	500 mOsmol/l

**PL Znaczącego przeciwwskazania**  
 Produkt przeznaczony dla dorosłych. Zawiera składniki pochodzenia zwierzęcego. Nie nadaje się do spożycia przez osoby z nietolerancją laktozy. Nie nadaje się do spożycia przez osoby z nietolerancją białka mleka krowiego. Nie nadaje się do spożycia przez osoby z nietolerancją białka jaja drożdży. Nie nadaje się do spożycia przez osoby z nietolerancją białka sojowego. Nie nadaje się do spożycia przez osoby z nietolerancją białka pszenicy. Nie nadaje się do spożycia przez osoby z nietolerancją białka owsa. Nie nadaje się do spożycia przez osoby z nietolerancją białka żyta. Nie nadaje się do spożycia przez osoby z nietolerancją białka orzechów włoskich. Nie nadaje się do spożycia przez osoby z nietolerancją białka orzechów ziemnych. Nie nadaje się do spożycia przez osoby z nietolerancją białka orzechów laskowych. Nie nadaje się do spożycia przez osoby z nietolerancją białka orzechów białych. Nie nadaje się do spożycia przez osoby z nietolerancją białka orzechów czarnych. Nie nadaje się do spożycia przez osoby z nietolerancją białka orzechów zielonych. Nie nadaje się do spożycia przez osoby z nietolerancją białka orzechów brzości. Nie nadaje się do spożycia przez osoby z nietolerancją białka orzechów włoskich. Nie nadaje się do spożycia przez osoby z nietolerancją białka orzechów ziemnych. Nie nadaje się do spożycia przez osoby z nietolerancją białka orzechów laskowych. Nie nadaje się do spożycia przez osoby z nietolerancją białka orzechów białych. Nie nadaje się do spożycia przez osoby z nietolerancją białka orzechów czarnych. Nie nadaje się do spożycia przez osoby z nietolerancją białka orzechów zielonych. Nie nadaje się do spożycia przez osoby z nietolerancją białka orzechów brzości.



4 x 200 ml e = 800 ml



o smaku truskawkowym

4 x 200 ml e = 800 ml

NUTRICIA  
**Nutridrink®**  
Skin Repair

o smaku truskawkowym

4 x 200 ml e = 800 ml



4 x 200 ml e = 800 ml

4 x 200 ml e = 800 ml

NUTRICIA  
**Nutridrink®**  
Skin Repair

o smaku truskawkowym

4 x 200 ml e = 800 ml

o smaku truskawkowym



NUTRICIA  
**Nutridrink®**  
Skin Repair

ODŻYWIWA  
**W PRZYPADKU TRUDNO  
 GOJĄCYCH RAN**